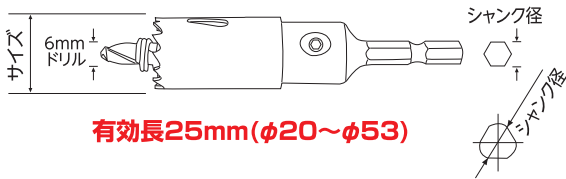
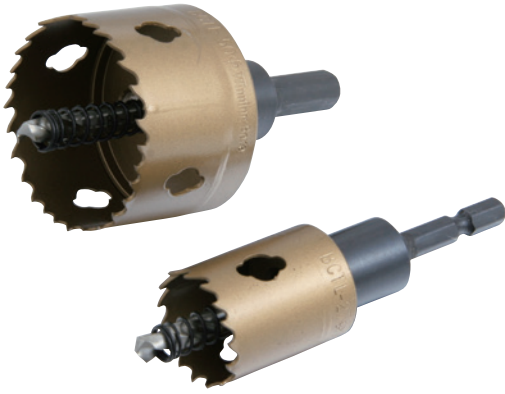


貫通作業に最適です!



特長

●標準タイプのバイメタルカッターの安全ストッパー(ツバ)を無くし、ふところを深くしたモデル。貫通作業に最適です。

用途

◆鉄板(3.2mm以下)、木工、塩ビ、プラスチック等の穴あけ作業。

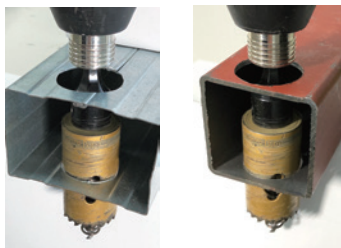
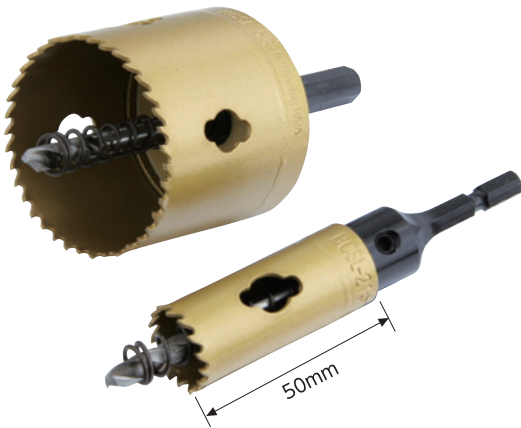
バイメタルカッター ツバ取り仕様価格表

型 式	刃先径	標準価格(円)	JANコード	シャンク径(mm)	
BCTL-20	φ20	2,300	050206	6.35	
BCTL-21	φ21		050213		
BCTL-22	φ22		050220		
BCTL-23	φ23	2,700	050237		
BCTL-25	φ25		050251		
BCTL-27	φ27	050275	3,300		
BCTL-28	φ28	050282			
BCTL-30	φ30	050305			
BCTL-32	φ32	3,750	050329		10
BCTL-33	φ33		050336		
BCTL-34	φ34	4,150	050343		
BCTL-35	φ35		050350		
BCTL-38	φ38	4,700	050381		
BCTL-40	φ40		050404		
BCTL-42	φ42	5,250	050428		
BCTL-45	φ45		050459		
BCTL-50	φ50	050503	050534		
BCTL-53	φ53	050534			

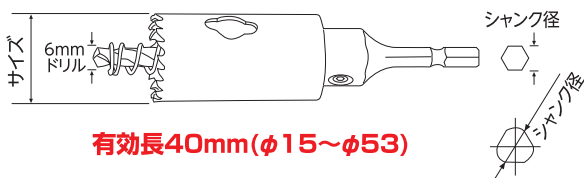
※JANコードの前に国コード49メーカーコード43102が付きます。

バイメタルカッター ロングタイプ

新製品 貫通作業に最適です!



※貫通時の突抜けにご注意ください。
1枚穴あけ毎に切りカスを取り除いてください。



特長

●安全ストッパー(ツバ)を無くし、ふところを深くしたモデル。(φ18以上)貫通作業に最適です。標準タイプのバイメタルカッターよりも有効長を40mmと深くし、多用途での使用が可能。

用途

◆鉄板(3.2mm以下)、木工、塩ビ、プラスチック等の穴あけ作業。

バイメタルカッター ロングタイプ価格表

NEW	型 式	刃先径	標準価格(円)	JANコード	シャンク径(mm)
	BCSL-15	φ15	2,500	032158	6.35
	BCSL-18	φ18		032189	
	BCSL-20	φ20	2,700	032202	
	BCSL-21	φ21		032219	
	BCSL-22	φ22		032226	
	BCSL-23	φ23	3,100	032233	
	BCSL-25	φ25		032257	
	BCSL-27	φ27	032271	3,700	
	BCSL-28	φ28	032288		
	BCSL-30	φ30	032301		
	BCSL-32	φ32	4,000	032325	10
	BCSL-33	φ33		032332	
	BCSL-34	φ34	4,600	032349	
	BCSL-35	φ35		032356	
	BCSL-38	φ38	5,200	032387	
	BCSL-40	φ40		032400	
	BCSL-42	φ42	5,800	032424	
	BCSL-45	φ45		032455	
	BCSL-50	φ50	800	032509	
	BCSL-53	φ53		032530	
	BCSL-C6	センタードリル6mm	032066		

※JANコードの前に国コード49メーカーコード43102が付きます。